



REEMPLAZAR CAMARA O CUBIERTA EN RUEDA TRASERA

Una bicicleta tarde o temprano se enfrenta a la necesidad de reparar las cámaras, o simplemente cambiar las cubiertas gastadas por unas nuevas. En la bicicleta eléctrica Qicycle se pueden reparar teniendo en cuenta sus peculiaridades ya que en esa operación entran en juego piezas sensibles, hablando de la rueda trasera, donde va en su eje alojado el sensor de pedaleo, y de la rueda delantera donde tenemos que desconectar el motor.

Por supuesto, tal operación es un poco más complicada que en una bicicleta normal, pero si tienes un pequeño conjunto de herramientas, puedes hacerlo tu mismo sin tener que llevarlo a un taller donde por desconocimiento de nuestra bicicleta pueden hacer actuaciones perjudiciales que en algunos de los casos no han logrado resolver, por eso se hace necesario aprender a hacer por nuestra cuenta este trabajo fácil si se tienen los conocimientos adecuados que en este manual vamos a explicar paso a paso.

Dado que la bicicleta Qicycle es eléctrica, se debe comenzar cualquier acción apagando la batería o sacándola de la bicicleta.

Esta regla de oro debe ser respetada en cualquier situación, te ahorrará mucho dinero en reparaciones.



En este manual como ya dijimos aprenderemos a quitar la rueda trasera para facilitar el trabajo con ella.
Con la rueda trasera hay un poco más de operaciones que en la delantera, pero en general no hay nada complicado.
En primer lugar, coloca la palanca de cambios en la primera marcha.



Con una llave de 10mm, desenrosca el tornillo que fija el cuerpo del cambio y retira el cuerpo.



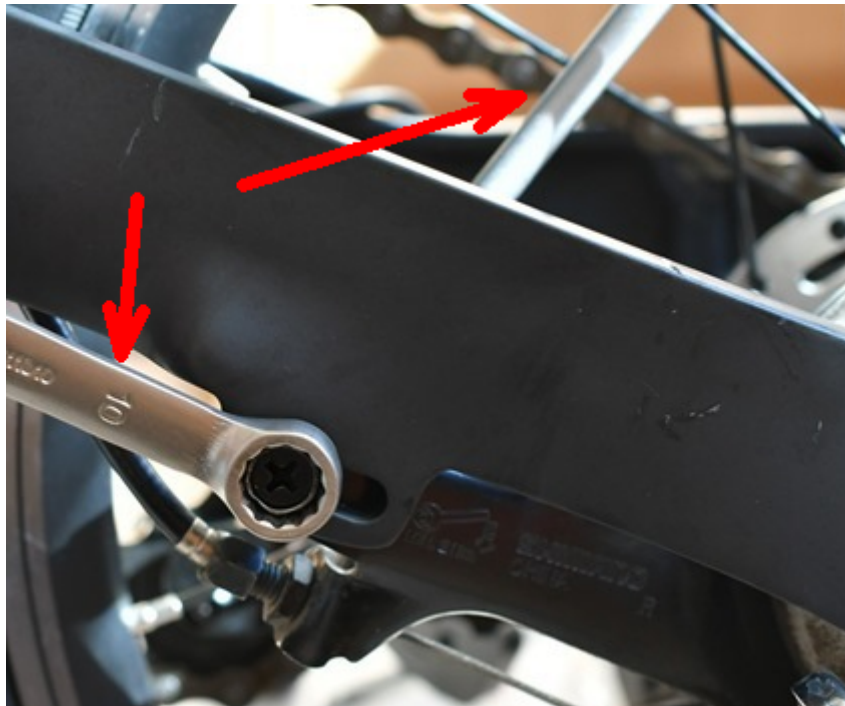
Con una llave de 15mm, desenrosca la tuerca del eje.



En el lado izquierdo, desenrosca la segunda tuerca del eje de la misma manera.



Ahora necesitas dos llaves de 10mm para desenroscar el soporte del freno trasero. Una llave, en la tuerca en la parte posterior del chasis, y la segunda llave en el perno en la parte delantera.



Retira la cadena del piñon.



Aunque ya hay acceso al neumático y la cámara, por conveniencia es mejor desenroscar la tuerca que asegura el freno trasero y quitarlo. Para esto, se requieren llaves de 8 y 17mm.



El freno no está muy apretado, por lo que la tuerca se desenrosca sin dificultad, después de lo cual el freno se retira fácilmente.



Y ahora tenemos en nuestras manos una rueda trasera completamente desmontada.



Si tienes posibilidad usa desmontables de plástico o ten cuidado si son de metal de no dañar la llanta al levantar la cubierta del lado opuesto a la válvula para ir desmontándola.



Una vez sacada parte de la camara con el desmontador, ya es facil hacerlo con la mano hasta sacar la camara por completo.

Si tienes que comprar una camara, aqui tienes una referencia de los datos de la camara original que monta nuestra bicicleta.



Para montar la rueda de nuevo, siempre empezar montado por el lado de la valvula.



Despues de montar la camara y cubierta en la rueda, yo soy partidario de montarla en la bicicleta antes de inflarla, pero si tu cubierta es algo mas ancha deberias primero talonarla fuera de la bicicleta, operacion que se hace mas facil de esta manera que montada.

Tambien tienes que tener en cuenta el orden y posocion de las tuercas que desmontaste, para siguiendo el orden inverso completar el trabajo con exito y al primer intento.



Volvemos a montar el freno y el cambio en orden inverso a como lo quitamos y ya hemos terminado este trabajo.

Una cosa a tener muy en cuenta es la presion que demos al apriete de las tuercas finales, seria conveniente recordar en que posicion estaban antes de desmontarlas, se puede hacer una marca con un rotulador, o contar las vueltas, para que a la hora de apretarlas sea la misma, alterar esta presion afecta al sensor de pedaleo.





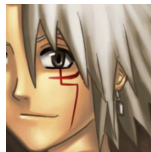
BOT QICYCLETEROS

@QiCycleteros_bot
copia y pega en Telegram

TELEGRAM

<https://t.me/Qicycleteros>

AGRADECIMIENTOS



MIDAS