



BATERIA EXTERNA M365

Tenemos que reconocer que un punto debil para muchos de este patin es la autonomia, se nos pasa rapidisimo el tiempo que estamos montados y aparece la luz roja, peligro, a casa andando.

Pero como todo eso tiene facil y muy economica si tu te lo haces, nada parecido a lo que te cobran si como dicen (lo hacemos todo nosotros) ya veras que no es gran cosa para cargar el precio a algo tan sencillo.

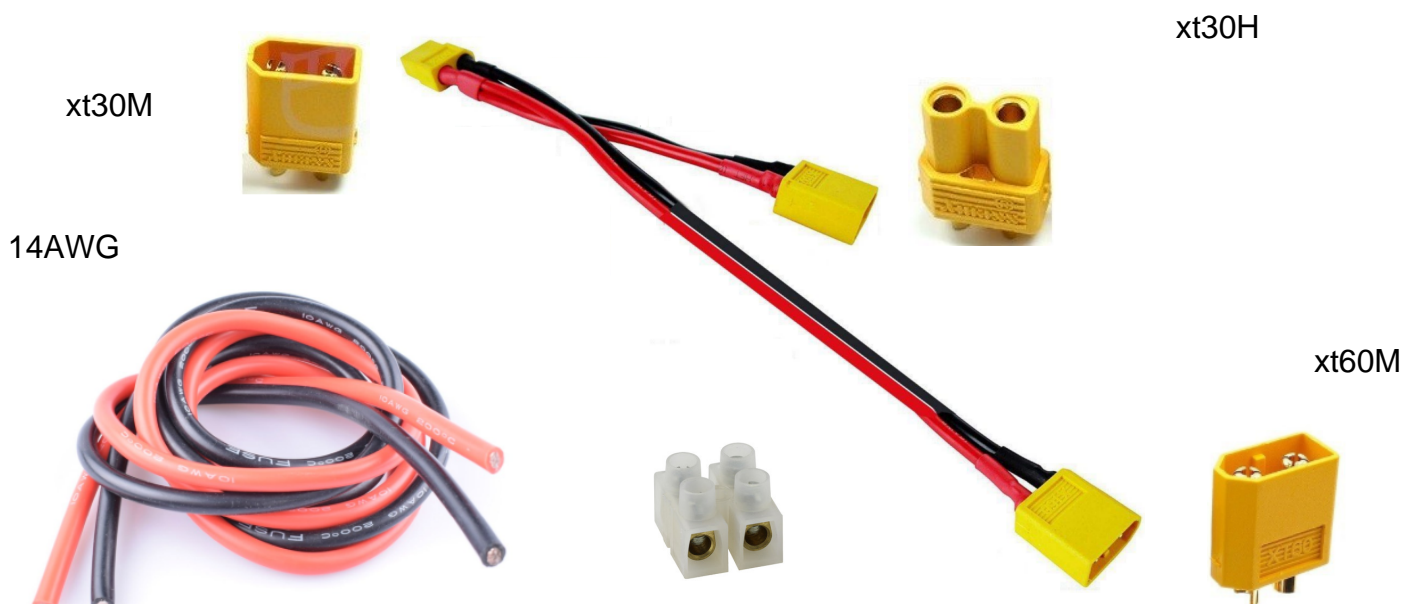
Sencillamente vamos a necesitar, unos cables con conectores xt60 y xt30 un voltmetro y la bateria.

Este mod lo vamos a hacer con una bateria Liitokala de 10Ah 36v, que nos da una autonomia de unos 30km.

Nuestro unico trabajo sera unir los cables al conjunto e instalarlo en el patin. Para ello compraremos los cables con sus conectores y haremos las conxiones soldadas o con fichas de empalme.

Ya no queda mucho mas que instalar el conjunto en el patin.

Vamos a explicar como hacer ese conjunto de cables:



Si nuestra intencion es hacerlo con soldadura de estaño comprariamos los conectores sueltos y el cable, y montariamos ese circuito con las medidas de longitud y calibre que se pueden ver en la imagen del conjunto.

Si vamos a hacerlo con conectores electricos, comprariamos los conectores con cable y el cable necesario para completar las medidas del conjunto.

Vamos a hablar de la conexion con la bateria externa.

Suelen venir de varias maneras su conexion, o sin ningun conector, en ese caso pondriamos un xt60 hembra, con un conector T, en ese caso pondriamos un conversor o con un conector xt60h. donde no tendriamos que hacer nada mas que conectarla al conjunto que hemos fabricado.

Tambien esta la pocion de hablar con el vendedor y pedirle que ponga a la bateria el conector que necesites, en ese caso pediriamos que fuese xt60 hembra.

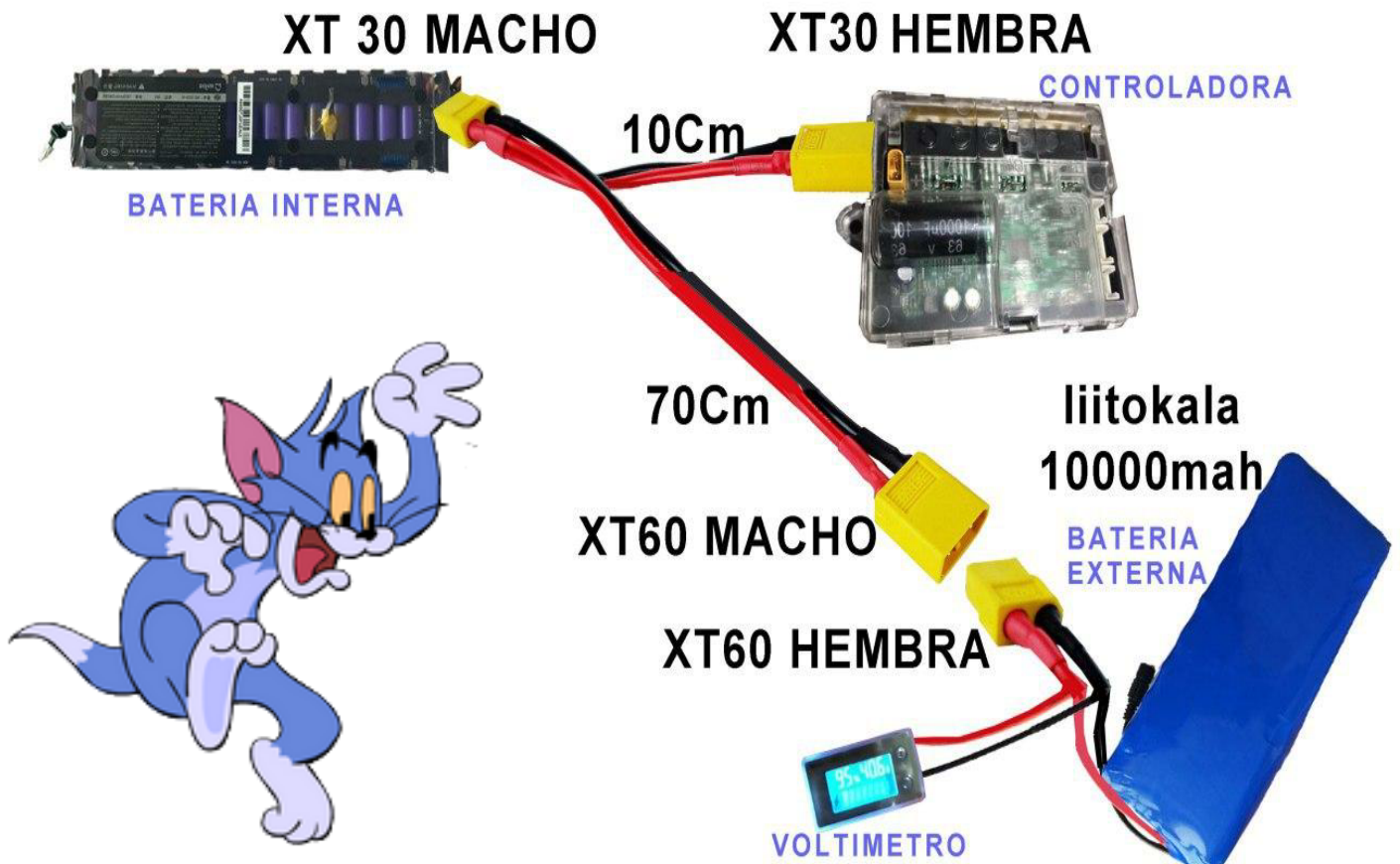
Puedes ver que toda forma de conectar tiene su solucion para que nos sea valida.



T hembra



xt60hembra-Tmacho



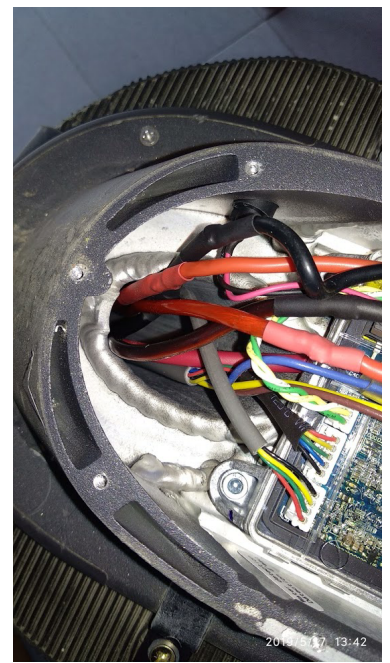
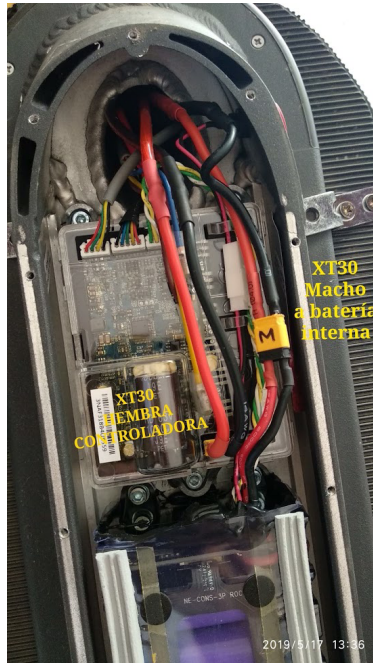
La conexión del voltímetro se tiene que hacer entre el conector xt60h y la batería. Puedes cortar el cable de la batería entre ella y el conector y poner una ficha de empalme para la conexión, o pelar parte de cada cable y ahí unirlos al voltímetro.

Esta operación se hace cable por cable procurando no hacer un cortocircuito a la batería mientras se realice este trabajo.

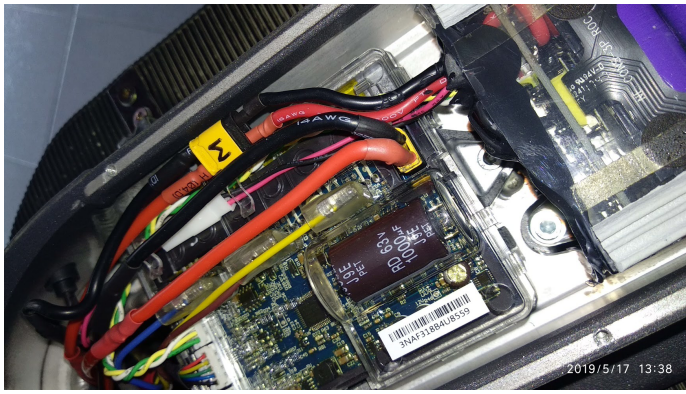


En la controladora podemos ver un conector xt30 macho donde esta conectada la batería original, en ese lugar conectaremos nuestro conjunto de cables.

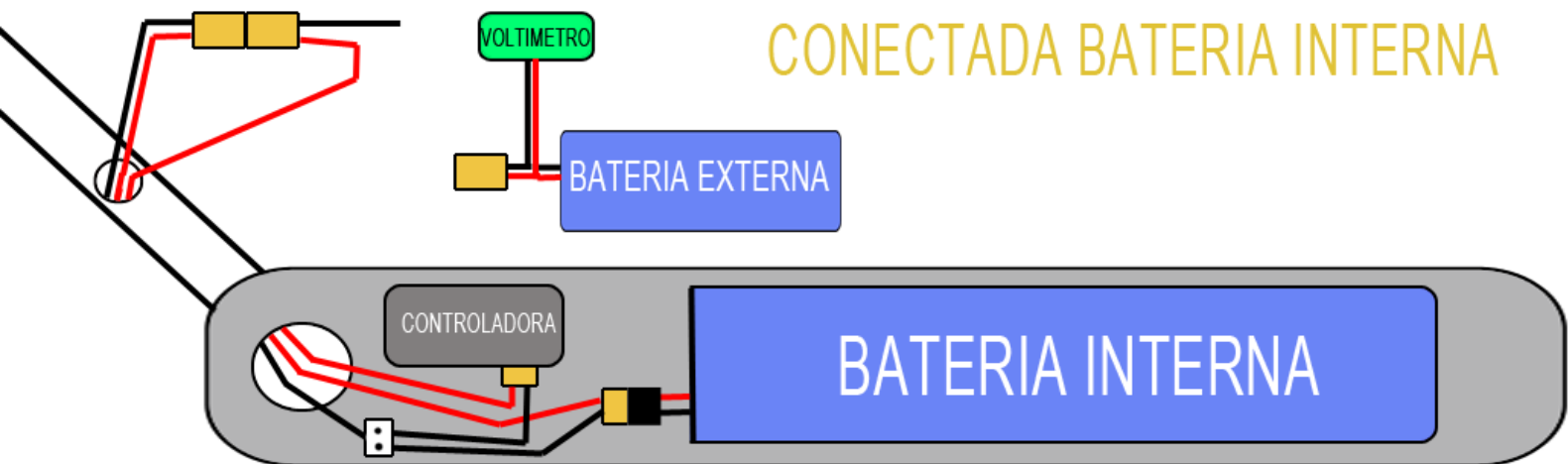
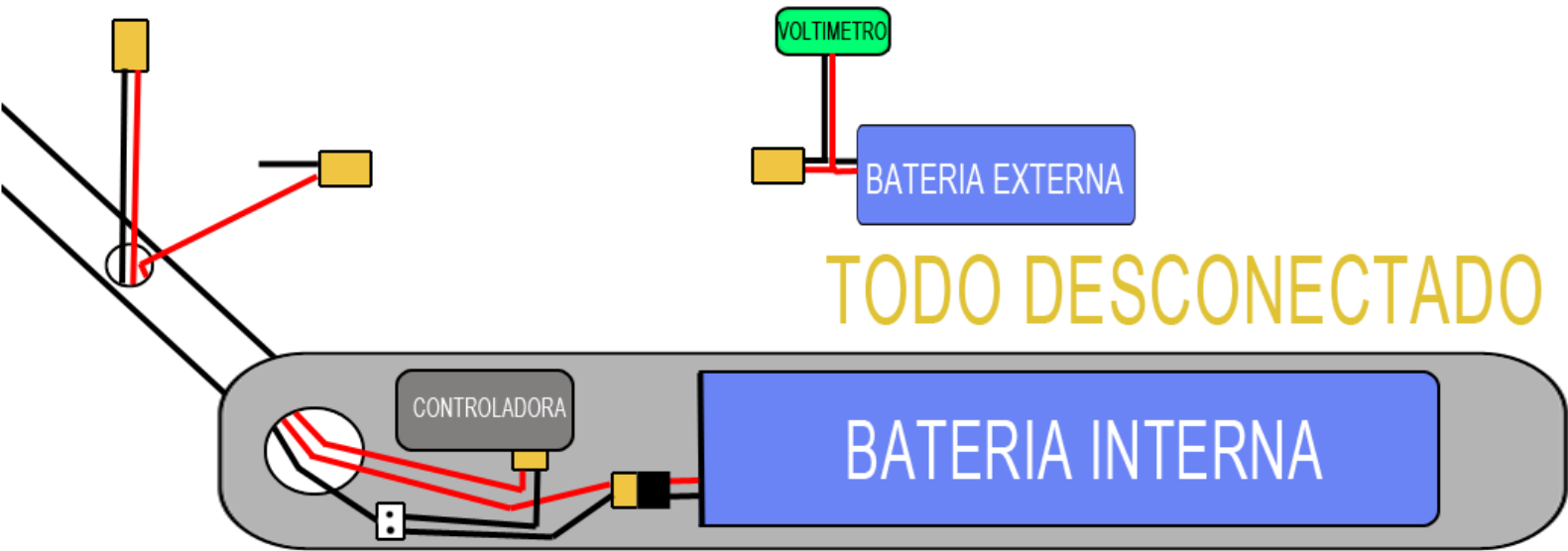
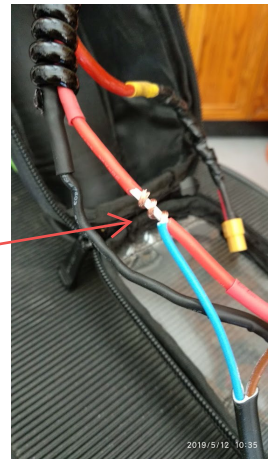
Con este sencillo trabajo ya tenemos lo necesario, ahora vamos a ver como instalar todo el conjunto en el patin.

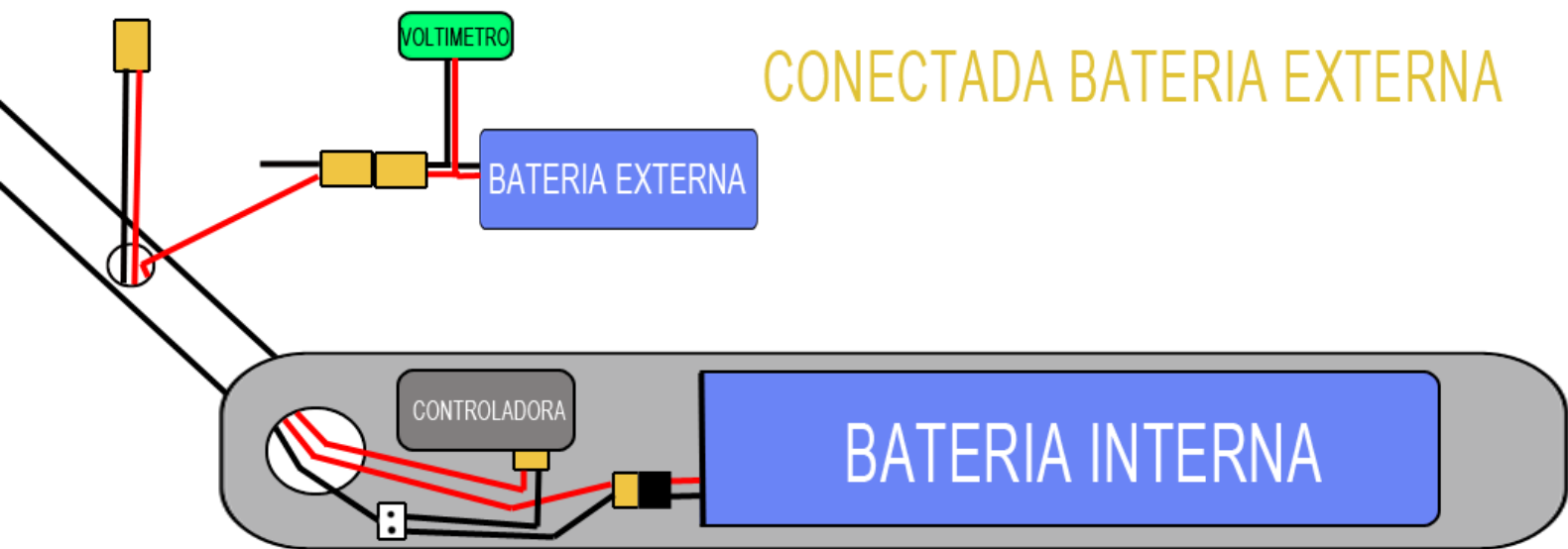


En estas fotos podemos ver la instalación que en dibujos explicaremos mas adelante.



Como hacer una
conexion en sangria.





Ya tenemos todo hecho e instalado, si hemos comprado lo necesario en los enlaces que pondremos a continuación (son referentes al producto, no es necesario comprarlo en esos enlaces si lo encuentras en otro sitio a mejor precio) :

ADAPTADOR XT60 MACHO/HEMBRA A T HEMBRA/MACHO

BATERIA LIITOKALA 36 V 10Ah DE LITIO

BOLSA 1

BOLSA 2

CABLE FLEXIBLE DE SILICONA (negro 1m + rojo 1 m) 16awg

CONECTORES CABLES

CONECTORES ELECTRICOS

VOLTIMETRO

XT30 Y XT60 SIN CABLE

XT30 Y XT60 CON CABLE

XT30 Y XT60 CON CABLE 14 AWG



TELEGRAM

<https://t.me/VMPGranada>