



DESMONTAR EL PATIN M365 AL COMPLETO



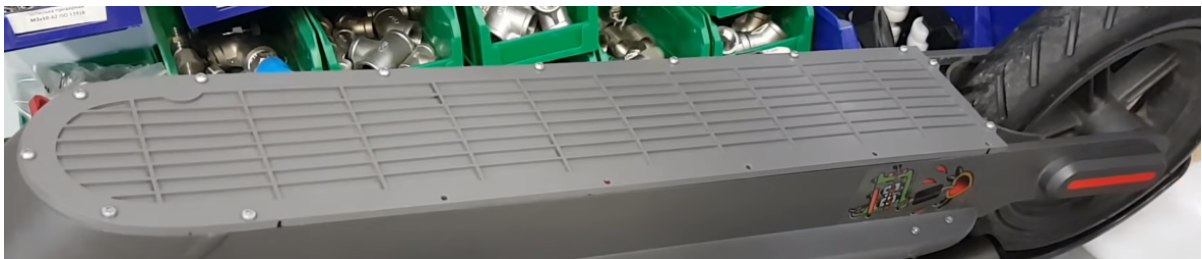
Con la ayuda de muy pocas herramientas vamos a ser capaces de desmontar por completo el patín, será una forma de conocerlo mejor y entender su funcionamiento, nos será más fácil su reparación.



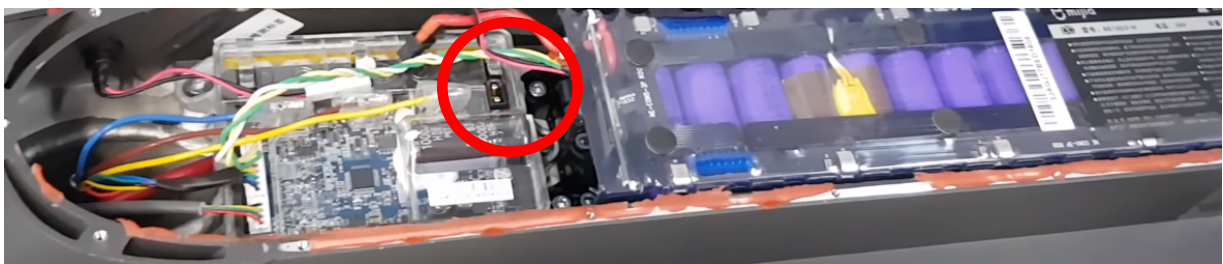
Un conjunto de llaves allen un destornillador de estrella pequeño serán casi suficientes. Todo es muy sencillo y accesible.



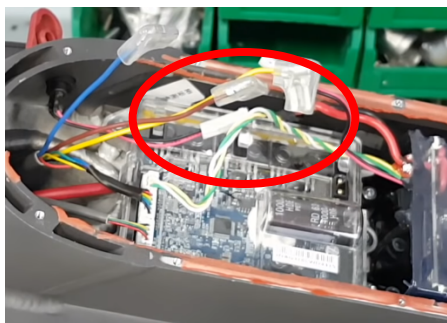
Comenzamos poniendo boca abajo sobre una superficie estable el patín para con una llave allen quitar los 17 tornillos que sujetan la tapadera inferior.



Una vez quitada esa tapadera nos encontramos el compartimento donde esta la Controladora, Bateria-BMS y las conexiones.

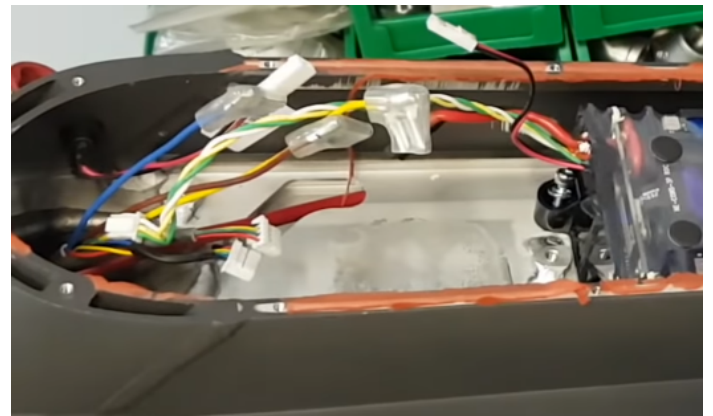
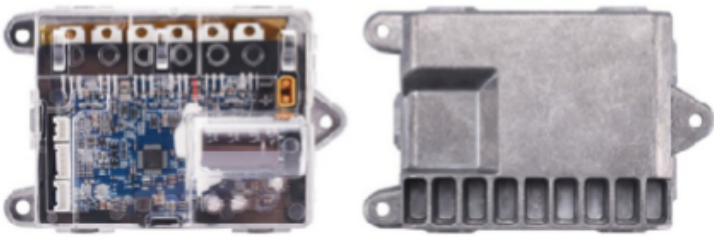


Desconectamos todas las conexiones que unen tanto la bateria como el resto de conexiones de la controladora.



También quitamos los tornillos que sujetan la bateria al chasis.

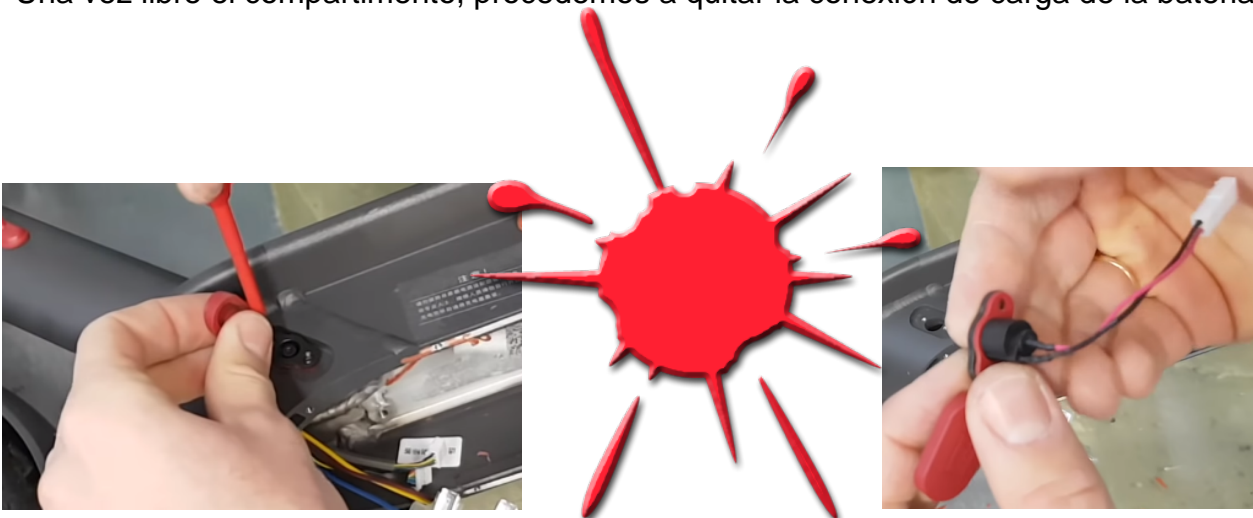
Habiendo desconectado la batería y quitado esos cuatro tornillos que la unen al chasis ya podemos sacarla.



La controladora va unida al chasis por tres tornillos y pasta termica, (cuidado al manipularla, no quitar esa pasta)



Una vez libre el compartimento, procedemos a quitar la conexión de carga de la batería.

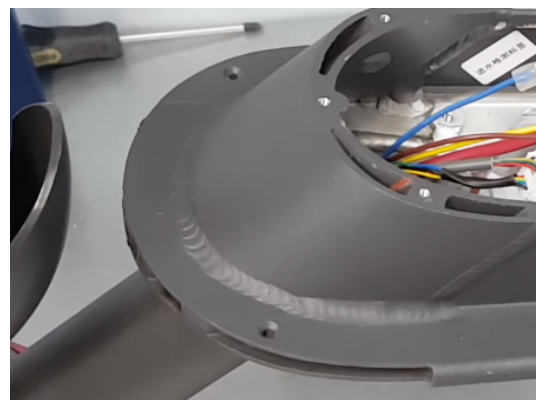


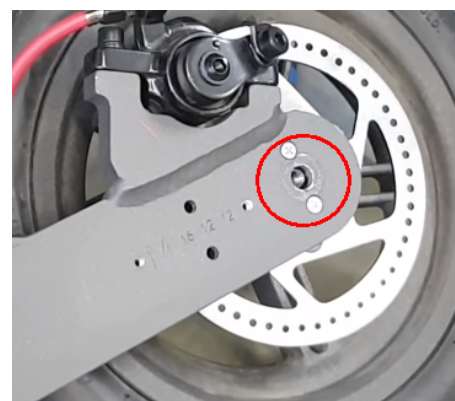
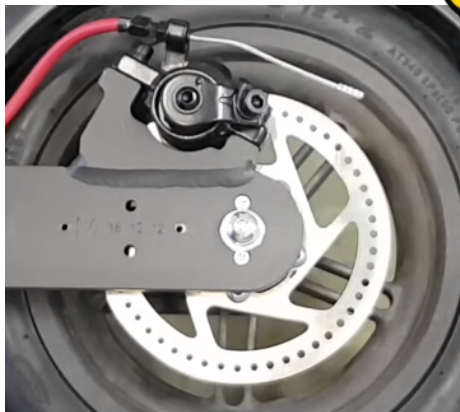


La pata de cabra lleva dos tornillos que mediante un chapa de aluminio con dos agujeros roscados sujeta esta al patin, esa chapa es movil, pudiera ocurrir que al querer montar de nuevo esa pata la chapa no se encuentre alineada, imposibilitando ponerla, caso comun cuando se ha desmontado sin conocer este dato.



Los embellecedores plásticos, dos detrás y uno delante, podemos desmontarlos con un pequeño destornillador de estrella.

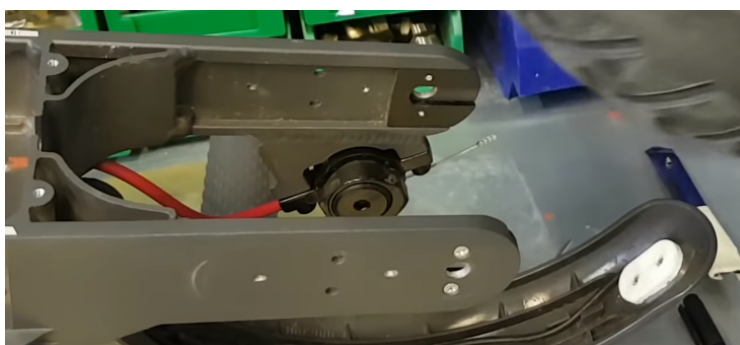




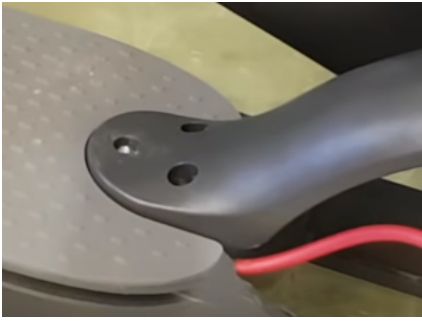
Desmontar la rueda trasera ya es conocido por todos, es tan sencillo como quitar los embellecedores y bajo de ellos los dos tornillos que sujetan el eje de la rueda, quitandolos, ya podemos sacar la rueda completa.



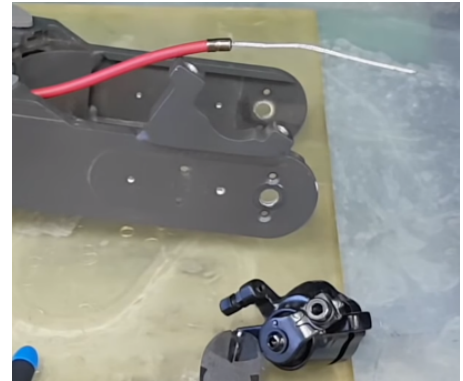
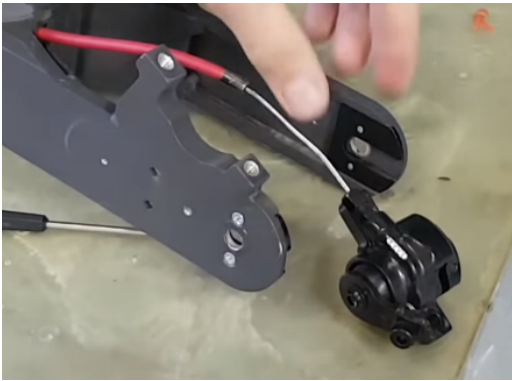
Quitando los cinco tornillos, desmontamos el disco de freno.



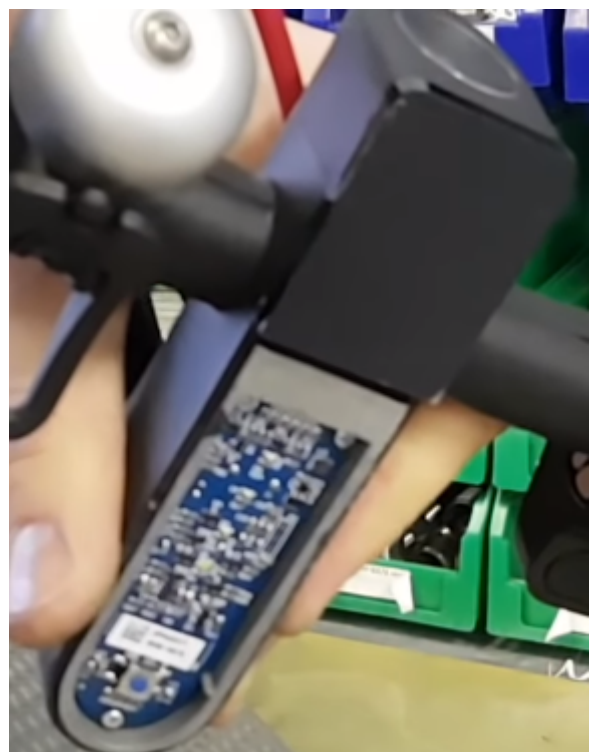
Desatornillando las dos guías de plástico de la rueda, podemos sacarlos de su lugar.



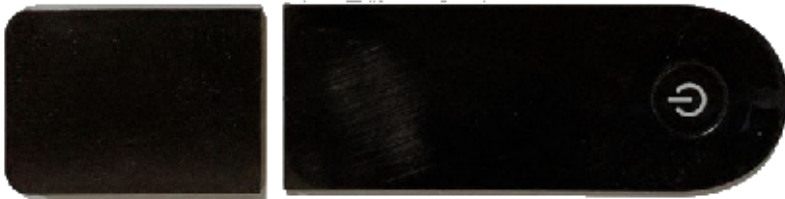
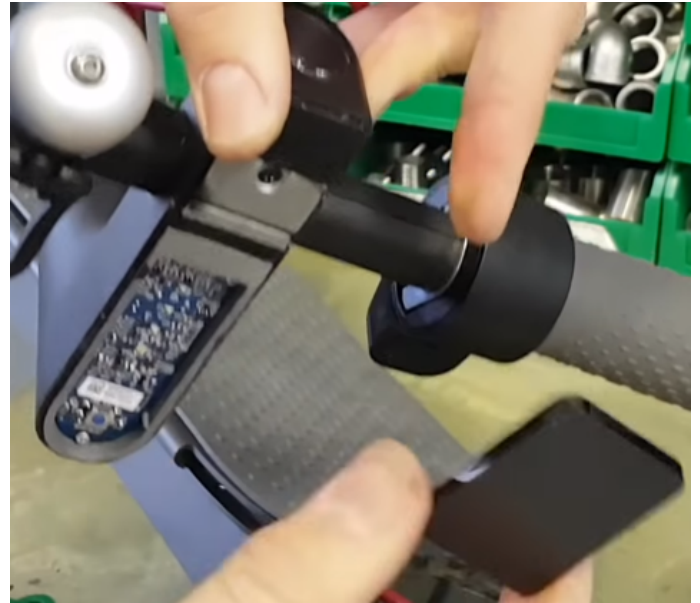
Tres tornillos allen son los que sujetan el guardabarros al chasis, no olvidar desconectar la luz trasera que va incorporada al guardabarros.



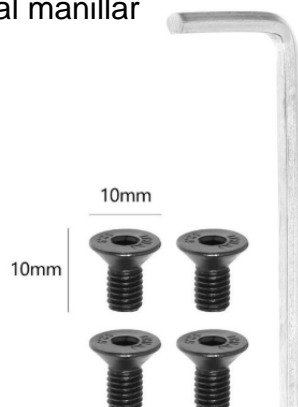
Desmontar la pinza de freno solo consiste en quitar dos tornillos que la unen al chasis y sacar el tope del cable de freno para poder facilitar su salida por el. Las pastillas también se desmontan.



No necesitamos desmontar la tapadera de la placa del manillar, pues el conjunto como vemos en las siguientes fotos se desmonta con cuatro tornillos al mástil y desconectando el cable que conecta con la controladora.
Pero no esta demás saber como hacerlo con una herramienta apropiada y mucho cuidado de no forzar el despegado de esas piezas plásticas.



Como decíamos, solo cuatro tornillos, dos en cada lado, mantiene al manillar sujeto al mástil.





Posiblemente tendremos que tener mas cuidado al conectar el cable que al desconectarlo, eso si, no tirar del cable, hacerlo desde el mismo conector.



El cable completo del freno mecánico se saca tirando de el y ayudandole en los puntos donde su recorrido esta mas estrecho, podemos quitar los protectores de goma para hacer este trabajo con mas comodidad.

Con dos llaves allen desmontamos el tornillo pasador que une el mástil al chasis.





Seguimos desmontado la pieza de seguridad del cierre, pequeños tornillos allen son necesarios quitar.



Con el mástil ya desmontado, procedemos a quitar parte del conjunto de cierre, que es la pieza que sujeta la horquilla de dirección.



Tenemos que quitar dos tornillos horizontales y uno vertical que es el que sujeta la horquilla..



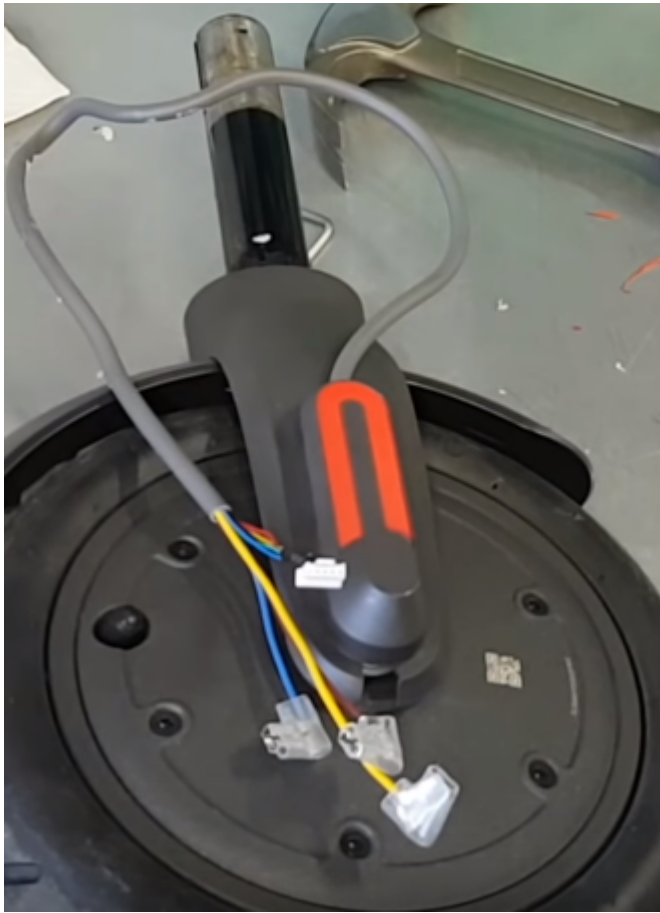


Sacando esta pieza del cierre, nos encontramos con un pequeño tornillo allen que impide que la horquilla de dirección se salga del chasis, tendremos que quitarlo para seguir desmontando el patín.



Es esta barra encontramos una serie de anillos cada uno con su función y por tanto en un orden determinado, que tenemos que tener en cuenta a la hora de montarlo.





Ya podemos sacar la horquilla y con cuidado sacar su cable por donde esta metido al chasis.
Con esto tenemos la rueda-motor junto con el mástil.

Bajo esos embellecedores encontraremos como en los traseros unos tornillos que al quitar esa pieza dejan al descubierto dos grandes tuercas 18" que fuertemente unen el eje de la rueda a la horquilla.



La goma que hace de reposa pies, va pegada al chasis, ahora es el momento de poder desmontarla, pues como vemos esta cerrada en la zona del mástil.



VMP Granada

<https://t.me/VMPGranada>