



## DESPIECE COMPLETO QICYCLE



Chasis 2 partes.

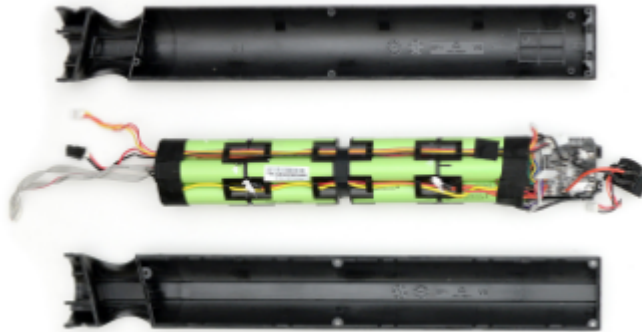
Luz trasera.



Luz delantera.



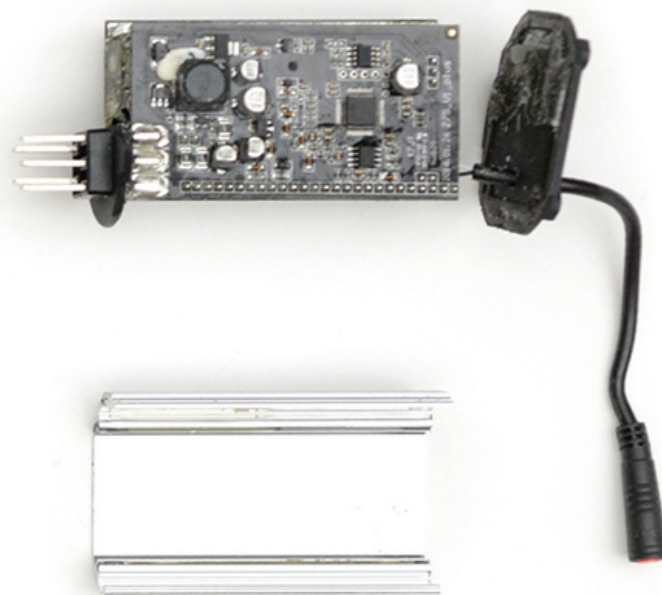
Bateria.



Guía controladora.



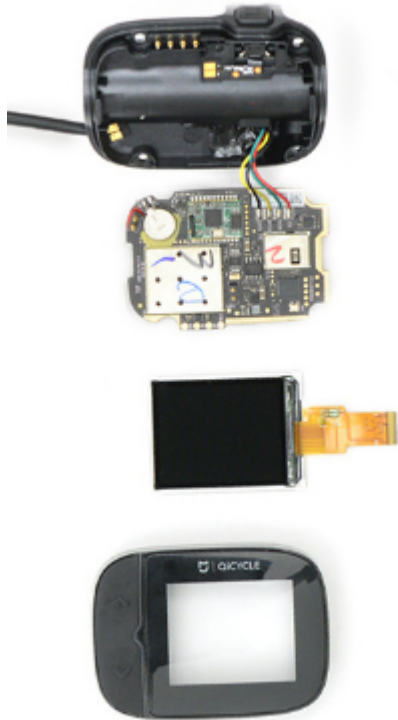
Controladora.



Cables de conexiones.



Display.



Empuñadura.



Empuñadura.



Manillar.



Reflector.

Maneta freno.



Maneta freno.



Tija manillar.



Timbre.

Palanca cierre plegado.





Pieza de cierre.

Horquilla.

Pinza de freno.



Cambio 3 velocidades.



Cables de freno.



Sensor pedaleo.







Motor.



Pedales.

Plato y cubre cadena.

Viel.



Viel.



Cadena.



Reflector.

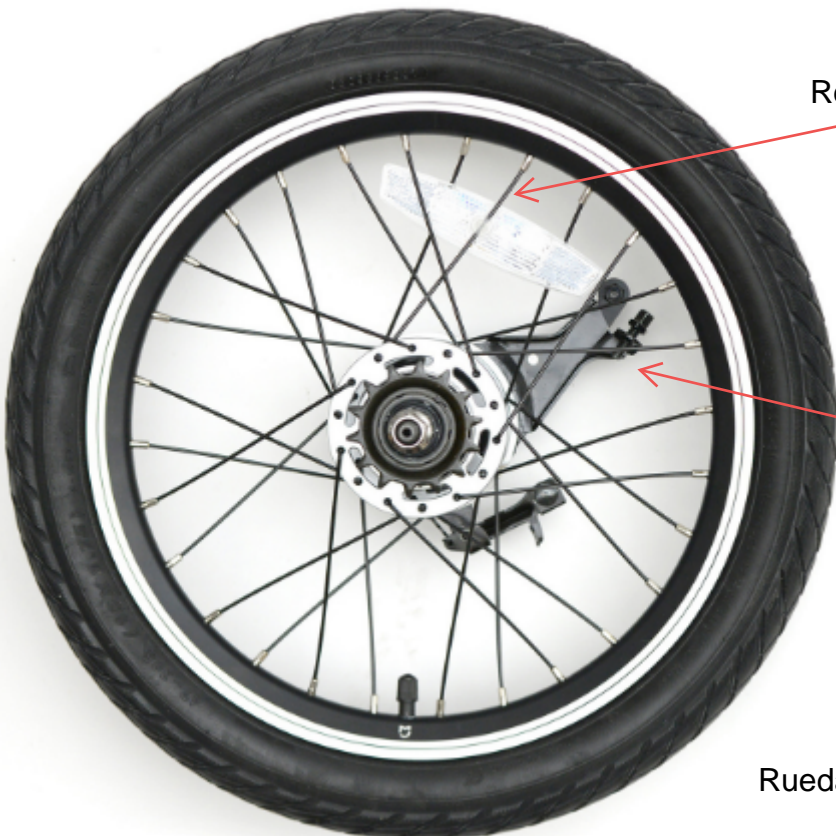
Rueda delantera (alojamiento del motor).



Sillín.

Reflector.

Tija del sillín.



Reflector.

Freno tambor.

Rueda trasera.

# TELEGRAM

<https://t.me/Qicycleteros>

