

MANTENIMIENTO BATERIA M365 (LITIO)

La batería es un elemento que requiere un cuidado especial, la humedad y las sobre cargas son los problemas mas comunes pero también requiere un cuidado cuando no la vamos a utilizar durante un tiempo.

El tiempo de utilidad de la batería depende mucho de estos cuidados, a los que vamos a dedicar este manual.

Cuando aceleramos rápidamente (de cero al máximo) se producen descargas importantes en la batería, lo que a la larga afectará a su vida útil.

Este deterioro lo notarás después de un año o año y medio de uso. Las baterías de litio aprovechan el 80-90% de la carga. A partir de esos porcentajes notarás como el patinete pierde velocidad y potencia.

Las baterías de litio, pueden trabajar a altas temperaturas sin sufrir daños.

Siempre utiliza el cargador que viene con tu patinete eléctrico y si el mismo se ha dañado, adquiere uno que le corresponda al producto.



Debemos tener en cuenta que las cargas y descargas cortas de la batería pueden dar una inexactitud entre la carga de la batería y las lecturas del medidor de potencia.

Deberás evitar descargar y cargar la batería por períodos cortos. Las baterías de litio, no tienen "efecto memoria" por lo que podrás cargarlas en cualquier momento independientemente de su nivel de carga. siempre evitando que se descargue por completo.





¿Cómo almacenar la batería de litio cuando no la vas a utilizar por un largo período?

Para almacenar baterías de litio, deberás cargarlas primero y luego desconectarla, aunque podrás almacenarlas con el 70-80% de carga sin ningún problema.

Cada cierto tiempo deberás cargarla de nuevo, aproximadamente cada dos meses.

Las baterías de litio, como hemos comentado anteriormente, resisten mucho más las temperaturas por lo que no tendrás que tener tanto cuidado en este aspecto.

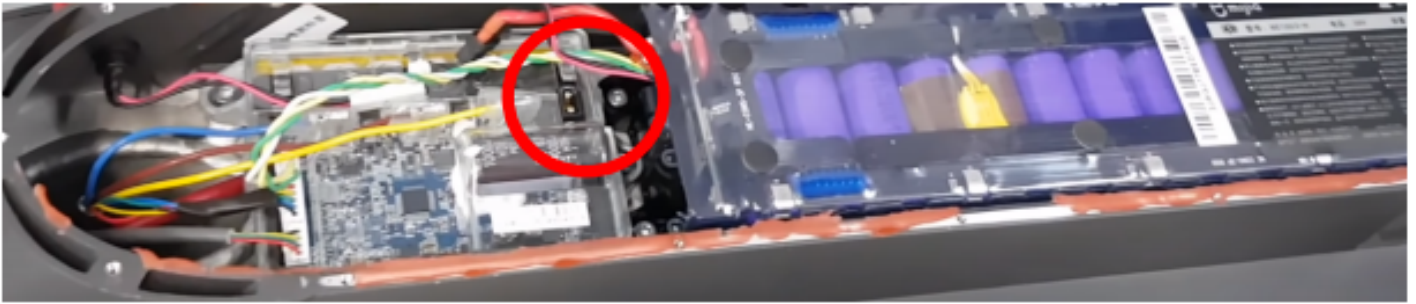
La puede almacenar en cualquier posición sin ningún riesgo.

En estas imágenes veremos como hacer este proceso de desconectar la batería una vez cargada sobre un 70-80% para almacenarla durante un largo periodo.



Quitaremos los tornillos que sujetan la tapadera de la batería; con una llave allen podemos hacer este trabajo.





Desconectaremos la batería de la controladora y volvemos a poner la tapadera, no es necesario sacar la batería del patín.

Pasado un tiempo (dos meses) si seguimos sin utilizar el patín, volveremos a comprobar la carga, como la hemos desconectado de la controladora, el consumo será mínimo, por lo que esta operación no es urgente hacerla en ese periodo de tiempo.



<https://t.me/VMPGranada>

